

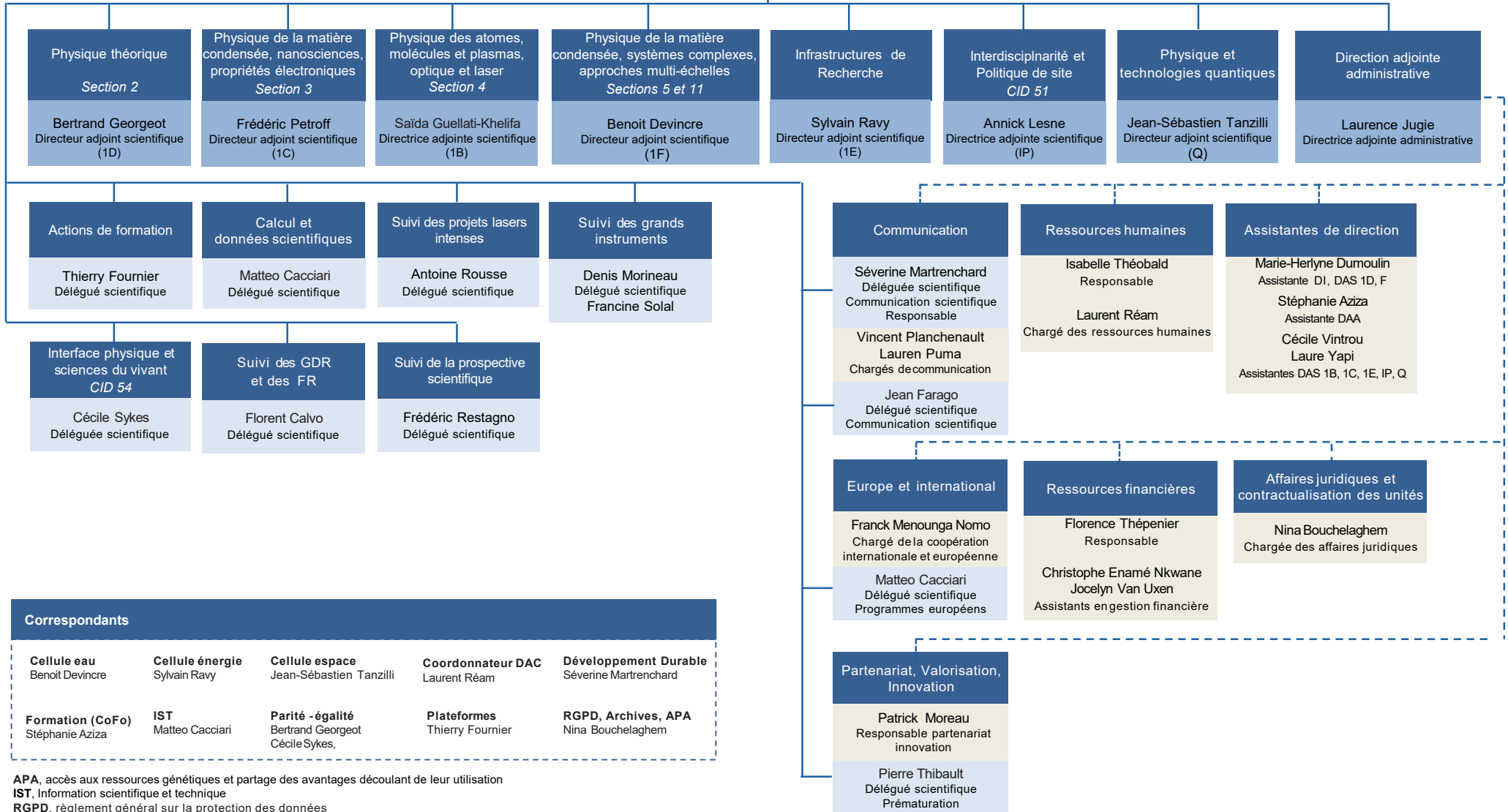


DI : directeur d'institut

DAA : directrice adjointe administrative

DAS : directeurs adjoints scientifiques

Thierry Dauxois  
Directeur



**Correspondants**

<b>Cellule eau</b> Benoit Devincré	<b>Cellule énergie</b> Sylvain Ravy	<b>Cellule espace</b> Jean-Sébastien Tanzilli	<b>Coordonnateur DAC</b> Laurent Réam	<b>Développement Durable</b> Séverine Martrenchard
<b>Formation (CoFo)</b> Stéphanie Aziza	<b>IST</b> Matteo Cacciari	<b>Parité - égalité</b> Bertrand Georgeot Cécile Sykes,	<b>Plateformes</b> Thierry Fournier	<b>RGPD, Archives, APA</b> Nina Bouchelaghem

APA, accès aux ressources génétiques et partage des avantages découlant de leur utilisation

IST, Information scientifique et technique

RGPD, règlement général sur la protection des données