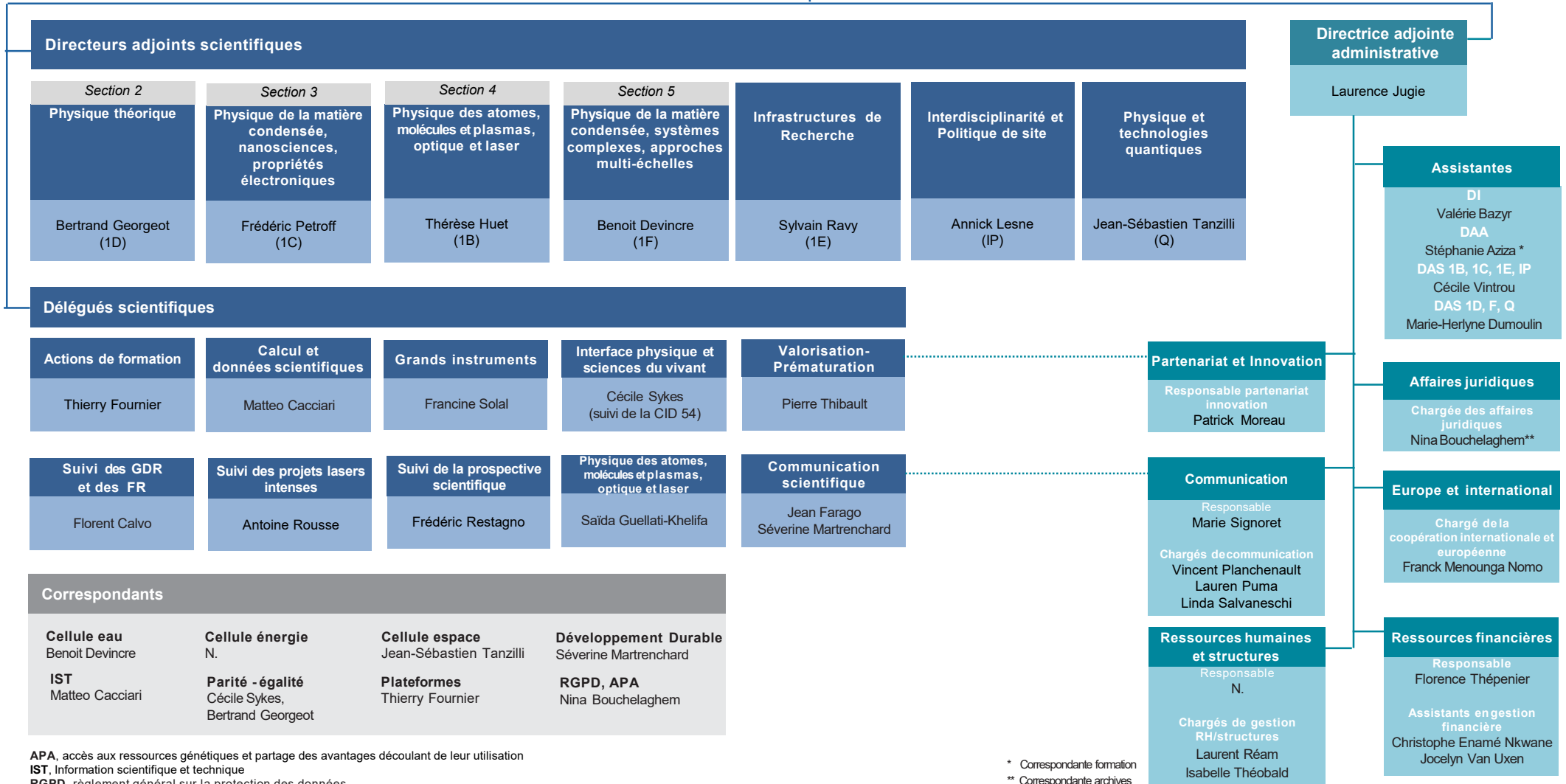




DI : directeur d'institut
DAA : directrice adjointe administrative
DAS : directeurs adjoints scientifiques

Directeur
Thierry Dauxois



APA, accès aux ressources génétiques et partage des avantages découlant de leur utilisation
IST, information scientifique et technique
RGPD, règlement général sur la protection des données

* Correspondante formation
** Correspondante archives